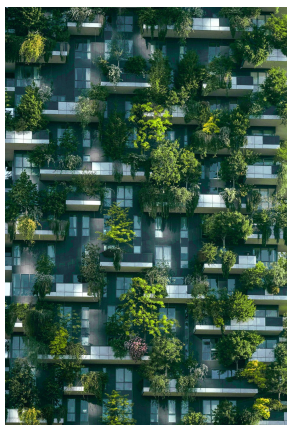


## DEEPMI LANCIA INSIEME A IEIF L' "ESG INDEX", IL PRIMO BENCHMARK DI PRESTAZIONE ENERGETICA DEGLI EDIFICI IN EUROPA PER AIUTARE IL SETTORE IMMOBILIARE A MIGLIORARE IL PROPRIO IMPATTO AMBIENTALE

Milano, 9 novembre, 2022

Deepki, società leader di mercato che offre una piattaforma di ESG data intelligence per il settore immobiliare, lancia oggi il suo "[ESG Index](#)" in collaborazione con IEIF (Institut de l'Épargne Immobilière et Foncière). L'indice è il primo in Europa a misurare le prestazioni ESG del mercato immobiliare con l'obiettivo di aiutare gli attori del settore a comprendere le performance del proprio portafoglio e ad affrontare le sfide di decarbonizzazione definite dalla Tassonomia Europea. Accessibile online, il benchmark fornirà i valori di riferimento degli edifici "top 15%" e "top 30%" suddivisi per destinazioni d'uso e Paese, in termini di consumo di energia primaria e successivamente di energia finale e di emissioni di CO<sub>2</sub>.



Per raggiungere l'obiettivo di Net Zero entro il 2050, la Tassonomia Europea, elaborata dalla Commissione Europea, ha definito alcuni criteri di sostenibilità che prevedono, tra gli altri, che gli edifici che si trovano nel "top 15%" del parco immobiliare nazionale in termini di consumo energetico vengano considerati investimenti sostenibili e siano un punto di riferimento per l'intero settore.

Deepki pubblica l'ESG Index, benchmark europeo costruito con una metodologia standardizzata per misurare le performance ESG del real estate e fornire ai proprietari e ai gestori di portafogli immobiliari una visione chiara delle prestazioni del comparto immobiliare e un riferimento con cui misurare e confrontare i propri asset.

Grazie alla raccolta automatizzata dei dati di oltre 400.000 edifici in 41 Paesi, Deepki è in grado di restituire al mercato informazioni dettagliate e affidabili sulla prestazione energetica del patrimonio immobiliare, distinte per destinazione d'uso (uffici, retail, residenziale, logistica, strutture sanitarie) e localizzazione. Pubblicato e aggiornato annualmente, il benchmark di Deepki riflette lo status del mercato europeo e la sua evoluzione.

I valori di riferimento per il "top 15%" permetteranno al mercato di identificare gli asset che contribuiscono alla mitigazione dei cambiamenti climatici secondo quanto stabilito dalla Tassonomia EU. I valori del "top 30%" invece consentiranno di determinare gli asset che non arrecano danno al clima e contribuiscono in maniera sostanziale a raggiungere gli altri obiettivi ambientali della Tassonomia.

Il benchmark mostra ad esempio che:

- il 15% degli edifici a uso commerciale con le migliori prestazioni energetiche in Italia consuma 202 kWhEP/m<sup>2</sup> per anno
- il 30% degli edifici a uso ufficio con le migliori prestazioni energetiche nel Regno Unito consuma 168 kWhEP/m<sup>2</sup> per anno
- le strutture sanitarie in Germania consumano in media 230 kWhEP/m<sup>2</sup> per anno



- il 15% degli edifici a uso logistica con le migliori prestazioni energetiche in Europa consuma 44 kWhEP/m2 per anno

I dati completi sono disponibili alla pagina: <https://index-esg.com/web/it/>

Con questa prima pubblicazione Deepki e IEIF intendono incoraggiare il dialogo sul tema delle performance energetiche tra i diversi attori a livello nazionale ed europeo con l'obiettivo di costruire un benchmark utile a tutti i professionisti del settore. Questo è già avvenuto in Francia con altri partner. Deepki ha iniziato a condividere le proprie conoscenze per allineare la metodologia e i valori di prestazione energetica delle diverse organizzazioni. Deepki e IEIF intendono ora replicare questa iniziativa in tutta Europa con altre organizzazioni nazionali per fornire un riferimento uniforme e duraturo e accompagnare così il continente verso il percorso di decarbonizzazione.

**Vincent Bryant**, CEO e co-founder di **Deepki** e **Emmanuel Blanchet**, COO e co-founder di **Deepki** dichiarano: *"Siamo orgogliosi di pubblicare questo benchmark di prestazione energetica per il settore immobiliare. Questo consentirà ai player di mercato di comprendere meglio le performance del settore e di condividere con noi i loro feedback. Deepki, con più di 400.000 asset immobiliari monitorati, è infatti una delle poche realtà in grado di pubblicare dati reali e affidabili. Grazie alla raccolta dati in oltre 40 Paesi siamo in grado di ottenere risultati uniformi e realmente comparabili a livello internazionale, utilizzando una metodologia comune e riconosciuta. Solo attraverso la conoscenza sempre più dettagliata e sistematica del proprio impatto ambientale il settore sarà in grado di agire generando impatto positivo e contribuire alla sfida della decarbonizzazione."*

**Daniel While**, Head of Research, Strategy & Sustainability **Primonial**, aggiunge: *"Il mercato ha bisogno di un benchmark affidabile e standardizzato a livello europeo anche alla luce dell' SFDR e della tassonomia dell'UE. L'Indice di Deepki servirà come standard comune con cui confrontarci."*

**Grigor Georgiev Hadjiev**, Head of Product & Development **Allianz Real Estate West Europe**, conclude: *"Allianz Real Estate vede le iniziative sugli indici come un'opportunità per avere valori di allineamento alla Tassonomia per tutti i Paesi in cui operiamo e per i quali sentiamo la mancanza di benchmark affidabili"*.

### **A proposito di Deepki**

Fondata nel 2014, Deepki ha sviluppato una soluzione SaaS che utilizza la data intelligence per guidare gli operatori del settore immobiliare nella loro transizione verso il Net Zero. La soluzione utilizza i dati dei clienti per migliorare le prestazioni ESG (Environmental, Social and Governance) degli asset e massimizzare il loro valore. Deepki opera in 38 Paesi con 150 talenti negli uffici di Parigi, Londra, Berlino, Milano e Madrid. L'azienda supporta clienti come Generali Real Estate, Allianz Real Estate, SwissLife Asset Managers e il governo francese, aiutandoli a rendere i loro asset immobiliari più sostenibili su larga scala. Nel marzo 2022 Deepki ha raccolto 150 milioni di euro in un round di finanziamento di Serie C, guidato da Highland Europe e One Peak Partners LLP. Tra gli altri investitori figurano anche Bpifrance, attraverso il suo fondo Large Venture, e Revaia.

### **Ufficio stampa Deepki:**

#### **Press Play | Comunicazione e Pubbliche Relazioni**

Marco Puelli | +39 320 1144691 | marco@agenziapressplay.it

Alessandro Tibaldeschi | +39 333 6692430 | ale@agenziapressplay.it