



# BNP REIM Italia si affida a Deepki per rispondere alle aspettative di Banca d'Italia sulla gestione dei rischi ambientali e climatici

“ Il supporto di Deepki per rispondere alle crescenti aspettative degli investitori e di Banca d'Italia sulla gestione dei rischi ambientali e climatici è stato fondamentale: siamo riusciti a digitalizzare il nostro portafoglio immobiliare in poco tempo ad avere una visione più accurata dei nostri consumi energetici e delle performance ambientali. Il prossimo passo sarà implementare una strategia mirata per ogni singolo asset e massimizzare le performance per i nostri investitori. Siamo soddisfatti di questa partnership, in quanto apprezziamo il supporto del team di consulenti ESG e la loro expertise sulle peculiarità del mercato italiano.

**Luigi Miranda**

Head of Asset Management, BNP REIM Italia

BNP Paribas Real Estate Investment Management (REIM) Italia, sede italiana di BNP Paribas Real Estate, offre un'ampia gamma di fondi immobiliari e soluzioni di investimento per gli investitori. Per avere una visione completa ed accurata dei propri consumi energetici, la SGR si è rivolta a Deepki per digitalizzare tutto il proprio portafoglio immobiliare, e rispondere alle aspettative di Banca d'Italia sulla gestione dei rischi ambientali e climatici.

## Definizione di un piano di azione per rispondere alla Aspettative di Banca d'Italia sui rischi climatici

BNP Paribas REIM Italia ha avviato a dicembre 2022 un progetto per definire e implementare una strategia triennale volta ad identificare, valutare, mitigare e rendicontare i rischi climatici fisici e di transizione e rispondere alle Aspettative di Vigilanza pubblicate da Banca d'Italia ad aprile 2022.



**BNP PARIBAS  
REAL ESTATE**

Cliente **BNP Paribas**

Luogo **Italia**

Settore **Finanziario / Real Estate**

Funzionalità **#Data Collection #Data Discovery  
#Climat Risk**

**88**  
Assets monitorati  
in Deepki Ready

**900K**  
m<sup>2</sup>

**+130**  
Inquilini

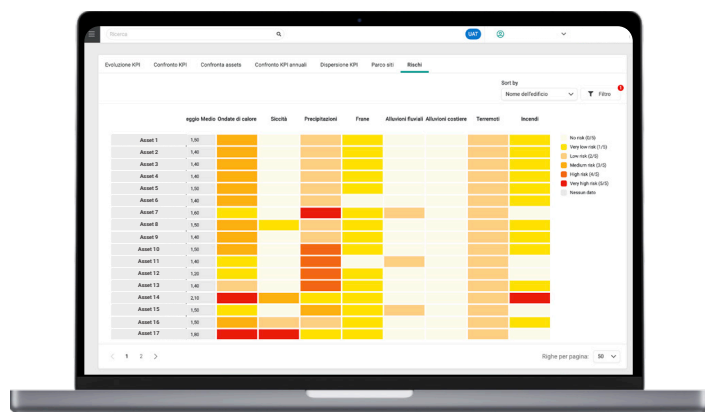
**+323**  
Contatori

**8**  
Numero di fondi  
immobiliari

La SGR si è rivolta al team di consulenti e specialisti ESG di Deepki per redigere un piano di azioni sottoposto a Banca d'Italia a marzo 2023 e per supportare il gruppo interno di lavoro nella sua implementazione.

# Un processo di raccolta dati automatizzato

A dicembre 2022 la SGR ha iniziato ad adottare la piattaforma Deepki Ready per avere una visione completa e reale dei consumi energetici ed idrici delle aree comuni e private del proprio portafoglio immobiliare e disporre di un data base ESG automatizzato ed idoneo a supportare lo sviluppo di metriche per la valutazione dei rischi climatici e ambientali. Grazie alla collaborazione con i Property Managers, sono stati mappati in Deepki Ready 88 asset, più di 323 contatori e i consumi di circa 130 inquilini. Sono anche stati caricati in piattaforma tutti gli APE (Attestato di Prestazione Energetica) e le certificazioni degli edifici. Nei primi 6 mesi di raccolta dati BNP Paribas REIM Italia ha raggiunto una copertura pari al 66% dei consumi energetici (elettricità, gas e teleriscaldamento) e idrici relativi all'anno 2022 per le aree sia comuni che private con l'obiettivo di raggiungere il 75% per il 2024 e il 100% per il 2025 andando così a ottimizzare il lavoro dei Property Manager.



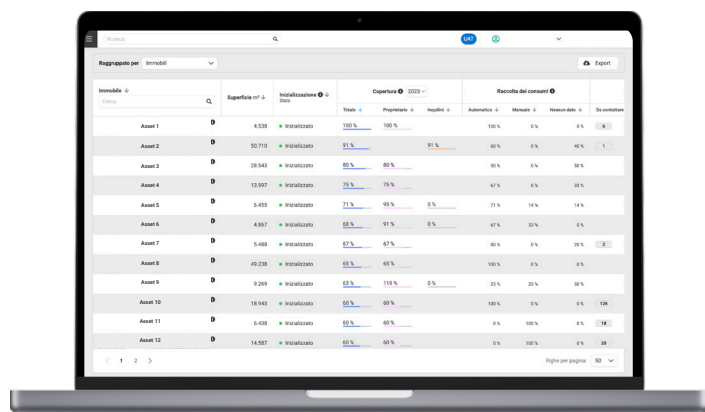
Portafoglio & esplorazione asset

## Analisi di materialità dei rischi climatici fisici e di transizione

Con il supporto del team di consulenti ESG di Deepki, BNP REIM Italia è riuscito ad identificare i rischi ambientali e climatici ai quali potrebbero essere esposti i propri asset sul breve, medio e lungo termine e a definire delle metriche per misurare e monitorare nel tempo tali rischi. Attraverso la piattaforma Deepki Ready, è stato possibile analizzare l'esposizione di ciascun edificio ai rischi climatici fisici e integrare successivamente un'analisi di vulnerabilità, tramite un pannello dedicato all'interno della piattaforma, per poter identificare potenziali interventi futuri di adattamento. La raccolta dati automatizzata ha consentito inoltre di identificare i principali rischi di transizione tramite dei KPI come l'intensità energetica e carbonica degli immobili, l'esposizione agli APE peggiore di D o il numero di stranded asset in base a traiettorie del CRREM. Per supportare gli stakeholder aziendali nella comprensione dei rischi ambientali e climatici, il team di consulenti Deepki ha inoltre organizzato dei corsi di formazione sulla sostenibilità applicata al settore immobiliare per tutti i dipendenti e il Consiglio di Amministrazione della SGR.

## Prossime sfide

Il prossimo passo per BNP Paribas REIM Italia sarà quello di continuare ad aumentare la data coverage per arrivare ad una copertura pari al 100% e definire degli indicatori per misurare e monitorare i rischi di transizione a fine 2023 con l'obiettivo di produrre un report relativo all'analisi di tali rischi ed implementare una strategia ad hoc per ogni singolo asset.



Supervisione dashboard

## Chi siamo

Già nel 2014, Vincent Bryant ed Emmanuel Blanchet avevano capito l'importanza di basare le strategie ESG sui dati per trasformare il settore immobiliare in una forza per il pianeta. Oggi, aziende leader a livello mondiale e organizzazioni governative scelgono Deepki per migliorare le loro prestazioni ambientali su larga scala. Oggi Deepki è attiva in 52 Paesi, con uffici a Parigi, Milano, Madrid, Berlino e Londra, e collabora con molte organizzazioni come Generali, JLL e il governo francese.