



Primonial REIM collabora con Deepki per aumentare il valore del suo portafoglio grazie a una strategia ESG completa.



La combinazione degli esperti Deepki e della sua piattaforma è stata fondamentale per creare una roadmap che ci permetterà di raggiungere i nostri obiettivi ESG, monitorando allo stesso tempo il successo di ogni azione. Ci siamo affidati ai consigli di Deepki per strutturare la nostra strategia e individuare i passi da seguire.

Daniel While
Head of Research, Strategy & Sustainability



Protagonista del settore europeo nella gestione immobiliare, Primonial REIM gestisce un portafoglio di 30 miliardi di euro che comprende 61 fondi d'investimento e dispone di molteplici asset situati in nove paesi, con uffici in Francia, Germania, Lussemburgo e Italia. La società sviluppa, struttura e gestisce investimenti immobiliari collettivi a lungo termine per investitori individuali e istituzionali. Primonial REIM opera già in diversi paesi e ha una forte presenza europea, gestendo più di 1.400 edifici in tutto il continente.

Primonial REIM si impegna a essere all'avanguardia nella sostenibilità nel settore immobiliare. Il loro coinvolgimento verso le tematiche sociali e soprattutto ambientali, è accelerato negli ultimi 10 anni.

Dalla conformità normativa a una strategia ESG end-to-end

Primonial REIM integra sistematicamente i criteri ambientali, sociali e di governance (ESG) nei suoi processi di investimento e di gestione, al fine di ottimizzare la sua performance di sostenibilità. L'obiettivo della società è quello di estendere la sua strategia ESG all'intero portafoglio e Deepki sa come raggiungere questo obiettivo. Con il supporto di Deepki, Primonial REIM è stata in grado di definire una strategia ESG globale e di implementarla nel suo portafoglio internazionale. «Con Deepki, abbiamo costruito una roadmap che ci permetterà di raggiungere i nostri obiettivi ESG a lungo termine, passo dopo passo», afferma Daniel While.



Cliente PRIMONIAL REIM

Luogo Europa

Settore Real Estate

Funzionalità #Data Collection
#Data Discovery
#Trajectory
#GRESB #SFDR

1055
asset

+110
persone usano il
nostro applicativo

Copertura in
5
paesi

Nonostante Primonial REIM avesse una visione chiara dei propri obiettivi ESG, la prima sfida che l'azienda ha dovuto affrontare è stata l'identificazione dei passi da compiere per raggiungerli. La prima missione di Deepki è stata quella di suddividere la roadmap, che Primonial REIM voleva seguire, in tappe fattibili. Utilizzando le soluzioni Deepki per la raccolta dei dati, Primonial REIM ha ora una chiara visione dei suoi consumi passati e presenti, ed è in grado di monitorare il percorso che deve seguire per essere conforme ai regolamenti in vigore. Essendo risultata compliant un anno prima dell'entrata in vigore del regolamento, Primonial REIM e Deepki hanno potuto prolungare la loro partnership per includere SFDR, GRESB e soprattutto, più paesi. Pertanto, dopo essersi inizialmente concentrata sulla Francia, la società ha implementato Deepki in tutto il suo portafoglio europeo.

Implementazione di una piattaforma centralizzata e collaborativa per tutti i team

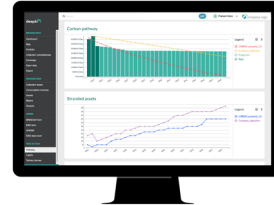
Al fine di mettere in pratica la roadmap creata da Deepki per Primonial REIM, era essenziale sostenere i team locali per garantire un'ampia adozione sia dello strumento che della strategia da parte delle filiali europee.

Per questo motivo, l'azienda ha nominato delle persone chiave il cui ruolo sarebbe stato quello di assicurare l'implementazione senza intoppi di Deepki Ready in tutte le sue filiali, agendo come punti di contatto locali. Queste persone sono fondamentali per garantire la facile adozione della piattaforma e facilitare gli scambi interni ed esterni. Indipendentemente dalla loro ubicazione, tutti gli utenti hanno accesso agli stessi dati, il che consente loro di lavorare per soddisfare le ambizioni ESG dell'intera azienda e di confrontare i dati con i loro pari.

Facilitare la raccolta dati e il monitoraggio di 1.055 asset in Europa

Con 1.055 asset in Europa, la più grande sfida che Primonial REIM deve superare è l'accesso ai dati da molti fornitori e fonti diverse, ognuna con i propri standard. Inoltre, è importante tener conto delle normative di ogni paese. La scelta di collaborare con Deepki è stata rafforzata dal fatto che l'azienda ha sviluppato più di 700 connettori con fornitori di acqua, energia e contatori in tutto il mondo. Gli esperti di dati ed ESG di Deepki assicurano la conformità normativa di Primonial REIM. Per questo motivo, Deepki

è in grado di raccogliere dati ovunque. Inoltre, fornisce a Primonial REIM una panoramica dei suoi consumi e delle sue prestazioni ESG per garantire il successo dei vari action plan che ha creato per raggiungere i suoi obiettivi aziendali. Secondo Daniel While, «la combinazione degli esperti di Deepki e della sua piattaforma è stata fondamentale per creare una timeline che ci permetterà di raggiungere i nostri obiettivi ESG, monitorando al contempo il successo di ogni azione».



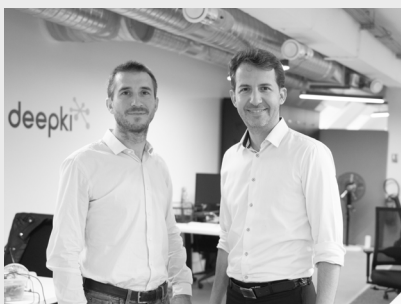
Piattaforma Deepki Ready

Servizi di supporto e consulenza ESG su misura

Volendo rimanere focalizzati sulla gestione immobiliare, il loro core business, Primonial REIM e il suo dipartimento CSR hanno deciso di affidarsi a Deepki e ai suoi esperti ESG per realizzare le loro ambizioni di sostenibilità. Deepki aiuta Primonial REIM a identificare ogni normativa e certificazione che si applica alle sue attività e che potrebbe aiutare l'azienda a raggiungere il suo obiettivo di decarbonizzazione. Per farlo, il team di consulenti organizza incontri regolari con il comitato direttivo di Primonial REIM. Condividono anche ogni informazione rilevante e gli aggiornamenti su base giornaliera, per garantire che Primonial REIM adegui la roadmap al fine di soddisfare questi requisiti.

Prossime sfide

Il prossimo passo per Primonial REIM consiste nel facilitare il processo decisionale e intensificare le azioni già prese. Pertanto, le prossime sfide saranno l'ottenimento della certificazione francese ISR (Investimenti Socialmente Responsabili) e la continua anticipazione delle prossime normative dell'Unione Europea. Primonial REIM ha intenzione di andare ancora oltre, e sta cercando di utilizzare Deepki Ready durante il processo di acquisizione di nuovi asset, al fine di valutare la loro performance ESG prima dell'acquisto. Dal punto di vista del prodotto, Primonial REIM vuole implementare una nuova funzionalità di resilienza climatica per tenere conto dell'impatto del clima sulla performance dei suoi asset e del suo portafoglio. Infine, l'azienda vorrebbe sottomettersi al CRREM, impegnandosi così a rispettare la carbon trajectory.



Chi Siamo

Nel 2014, Vincent Bryant e Emmanuel Blanchet hanno compreso che, con le giuste strategie ESG, supportate dai dati, il settore Real Estate sarebbe potuto diventare una forza di cambiamento per il nostro pianeta. Oggi le principali multinazionali e organizzazioni governative hanno unito le forze con Deepki per permettere che questo cambiamento su larga scala diventi realtà. Oggi, crediamo che il Real Estate virtuoso sia la strada da percorrere.

Oggi, Deepki è presente in più di 38 paesi con uffici in diverse capitali fra cui Milano, Madrid e Londra e collabora con numerose organizzazioni come Generali, Allianz, JLL nonché il governo francese.